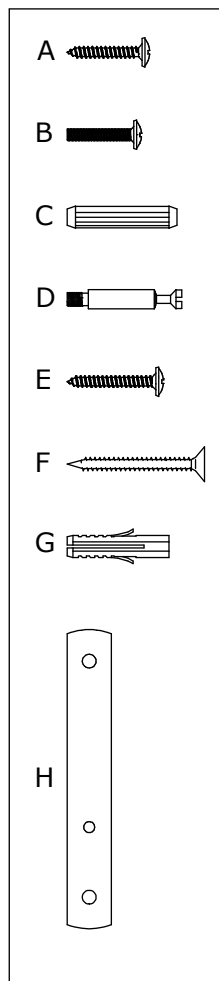
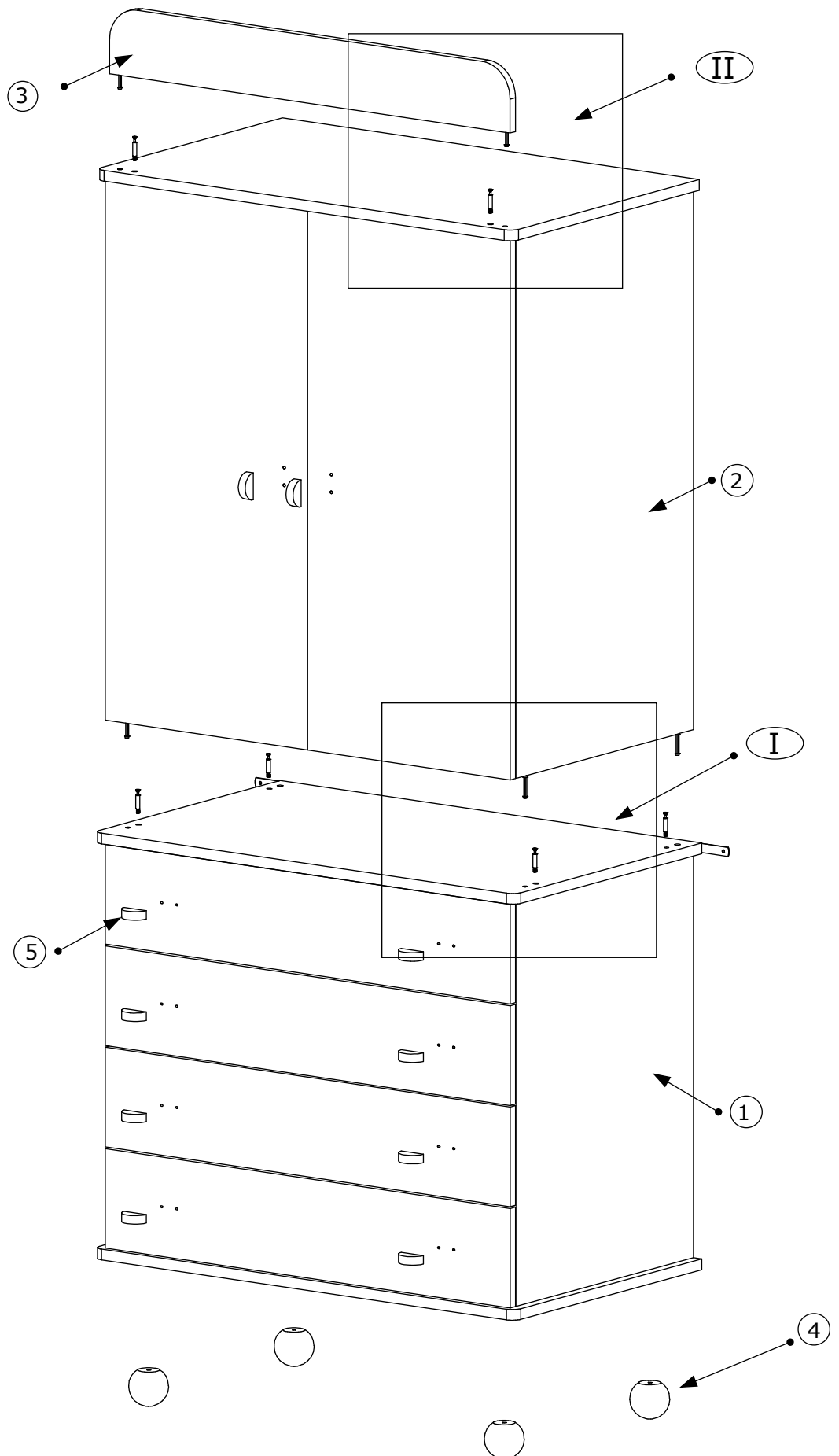


licno



Είδη Συναρμολόγησης



ΟΔΗΓΙΕΣ ΣΥΝΑΡΜΟΛΟΓΗΣΗΣ ΝΤΟΥΛΑΠΑΣ

ΒΗΜΑ 1: Ανοίγουμε τα κιβώτια και βγάζουμε όλα τα εξαρτήματα καθώς και τα σακουλάκια με τις βίδες. Οι εικόνες στην πίσω σελίδα και κάτω θα βοηθήσουν στην συναρμολόγηση της ντουλάπας.

ΒΗΜΑ 2: Ξαπλώνουμε το κάτω μέρος της ντουλάπας (**εξάρτημα 1**) με το πίσω μέρος (πλάτη) στο πάτωμα. Βγάζουμε τα δύο κάτω συρτάρια. Τοποθετούμε τα πόδια (**εξάρτημα 4**) στις κατάλληλες υποδοχές στο κάτω μέρος της ντουλάπας. Βιδώνουμε τα πόδια από το εσωτερικό της ντουλάπας χρησιμοποιώντας τις **βίδες Α**. Τοποθετούμε τα συρτάρια ξανά στη θέση τους και γυρίζουμε το κάτω μέρος της ντουλάπας (**εξάρτημα 1**) σε όρθια θέση.

ΒΗΜΑ 3: Βιδώνουμε τα χερούλια(**εξάρτημα 5**) στα συρτάρια και τις πόρτες της ντουλάπας με τις **βίδες Β**.

ΒΗΜΑ 4: Βιδώνουμε τις **βίδες D** στο καπάκι του πάνω μέρους της ντουλάπας (**εξάρτημα 2**) και τοποθετούμε το όρντι (**εξάρτημα 3**) στις αντίστοιχες υποδοχές. Ασφαλίζουμε βιδώνοντας τα φυράμια που βρίσκονται στην πίσω πλευρά από το όρντι (**λεπτομέρεια II**).

ΒΗΜΑ 5: Ξαπλώνουμε το πάνω μέρος της ντουλάπας(**εξάρτημα 2**), με το πίσω μέρος (πλάτη) στο πάτωμα, και τοποθετούμε τις **καβίλιες C** στις αντίστοιχες υποδοχές στον πάτο του (**λεπτομέρεια I**).

ΒΗΜΑ 6: Βιδώνουμε τις **βίδες D** στο καπάκι του κάτω μέρους της ντουλάπας(**λεπτομέρεια I**).

ΒΗΜΑ 6: Τοποθετούμε το πάνω μέρος της ντουλάπας(**εξάρτημα 2**) επάνω στο κάτω μέρος της ντουλάπας(**εξάρτημα 1**) και στις αντίστοιχες υποδοχές.

ΒΗΜΑ 7: Ασφαλίζουμε το πάνω μέρος (**εξάρτημα2**) βιδώνοντας τα φυράμια στο εσωτερικό της ντουλάπας (**λεπτομέρεια II**).

ΒΗΜΑ 8*: Βιδώνουμε τα **λαμάκια Η** στις αντίστοιχες υποδοχές στο πίσω μέρος της ντουλάπας, χρησιμοποιώντας τις **βίδες Ε**. Αφού τοποθετήσουμε την ντουλάπα στη θέση της, χρησιμοποιώντας τα **λαμάκια Η** σαν οδηγό, κάνουμε τρύπα στον τοίχο με τρυπάνι 8mm και εισάγουμε τα **ούπατ G** στην τρύπα. Στερεώνουμε την ντουλάπα στον τοίχο βιδώνοντας τα **λαμάκια Η** με τις **βίδες F**.

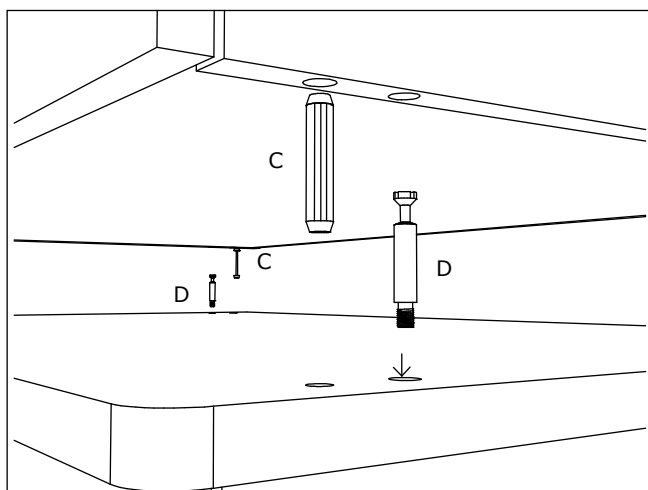
ΠΑΡΑΤΗΡΗΣΕΙΣ:

*:Η στερέωση της ντουλάπας στον τοίχο είναι υποχρεωτική για να ισχύουν οι προδιαγραφές ασφαλείας!

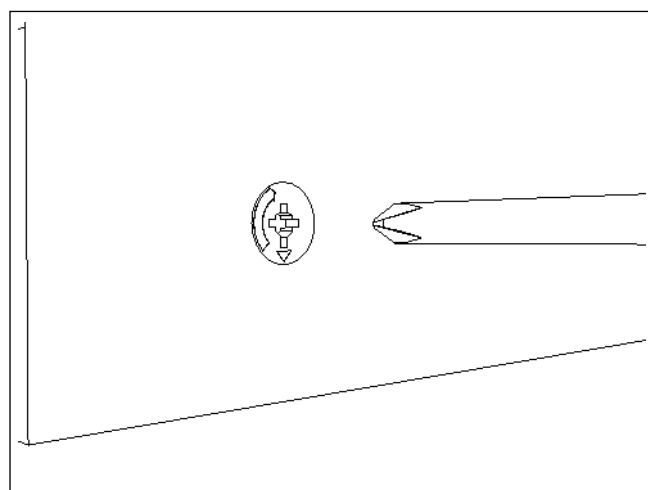
- Μέγιστο βάρος σε κάθε συρτάρι 5 kg.
- Μην αφήνετε τα συρτάρια ανοιχτά μετά την χρήση.
- Μην τοποθετείτε το έπιπλο κοντά σε εστίες θερμότητας.

ΥΛΙΚΑ ΚΑΤΑΣΚΕΥΗΣ:

- Ξύλο Οξυάς
- MDF (Γιασενίτ)
- Καπλαμάς
- Νοβοπάν με πλαστική επένδυση(συρτάρια)
- Διάφορα Σιδερικά & Πλαστικά Εξαρτήματα
- Βερνίκια Πολιουρεθάνης (Τελείως ακίνδυνα για τον άνθρωπο)



Λεπτομέρεια I



Λεπτομέρεια II